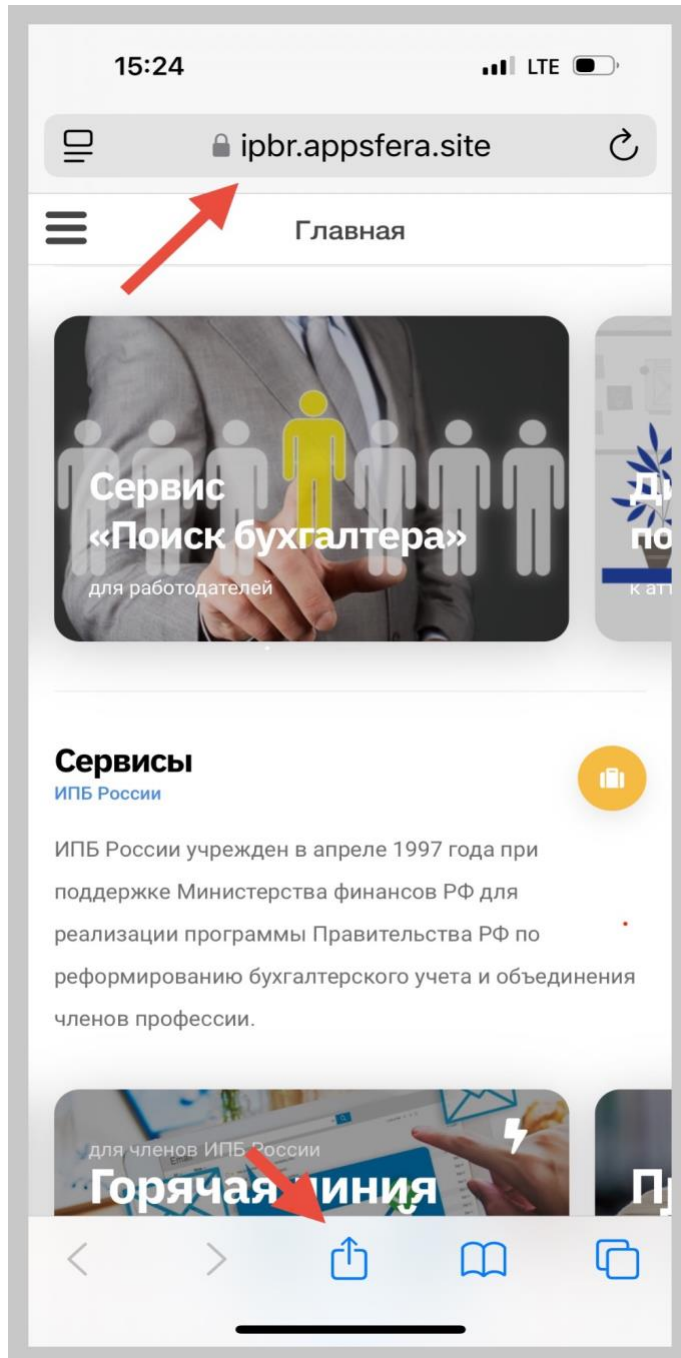


## Инструкция для IOS Safari

В настоящий момент в связи с невозможностью скачать приложение напрямую из Appstore предлагаем альтернативный вариант.

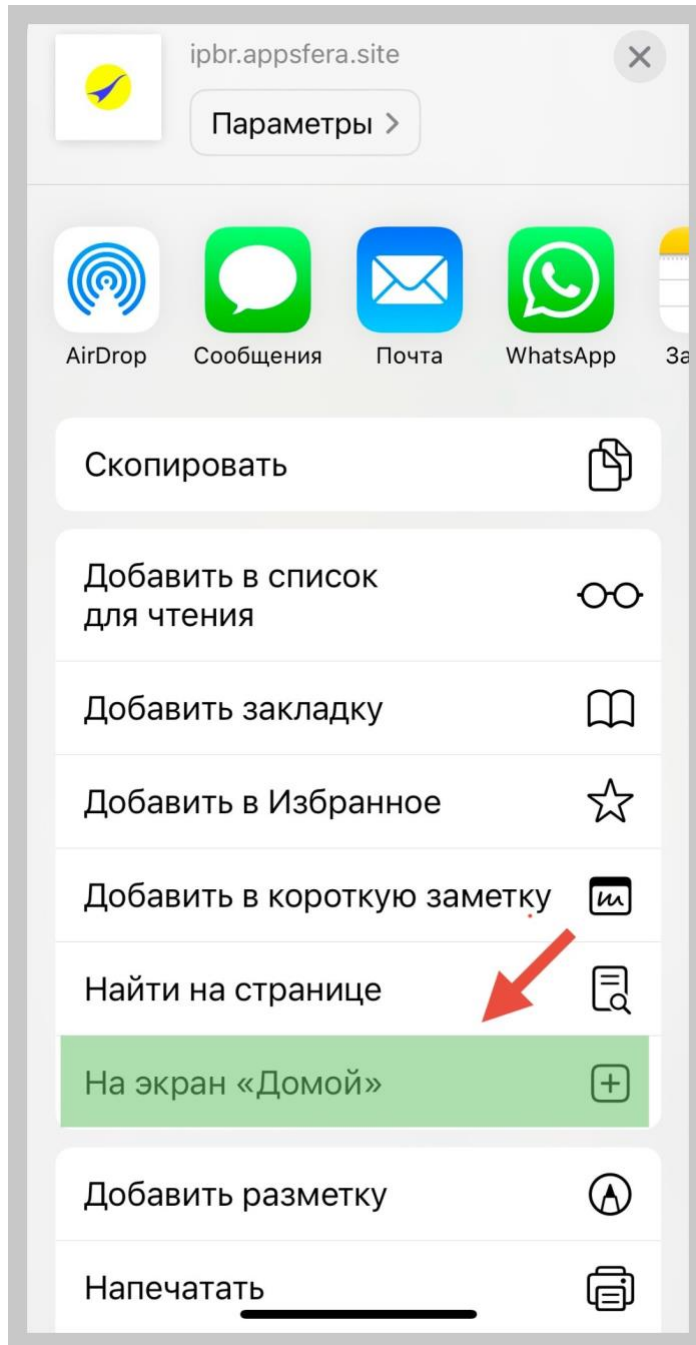
Шаг 1: Откройте веб-сайт ИПБ в Safari на вашем устройстве iPhone по ссылке:

[https://ipbr.appsfera.site/var/apps/browser/index-prod.html#/overview/sourcecode/mobile\\_view/index/value\\_id/1](https://ipbr.appsfera.site/var/apps/browser/index-prod.html#/overview/sourcecode/mobile_view/index/value_id/1)

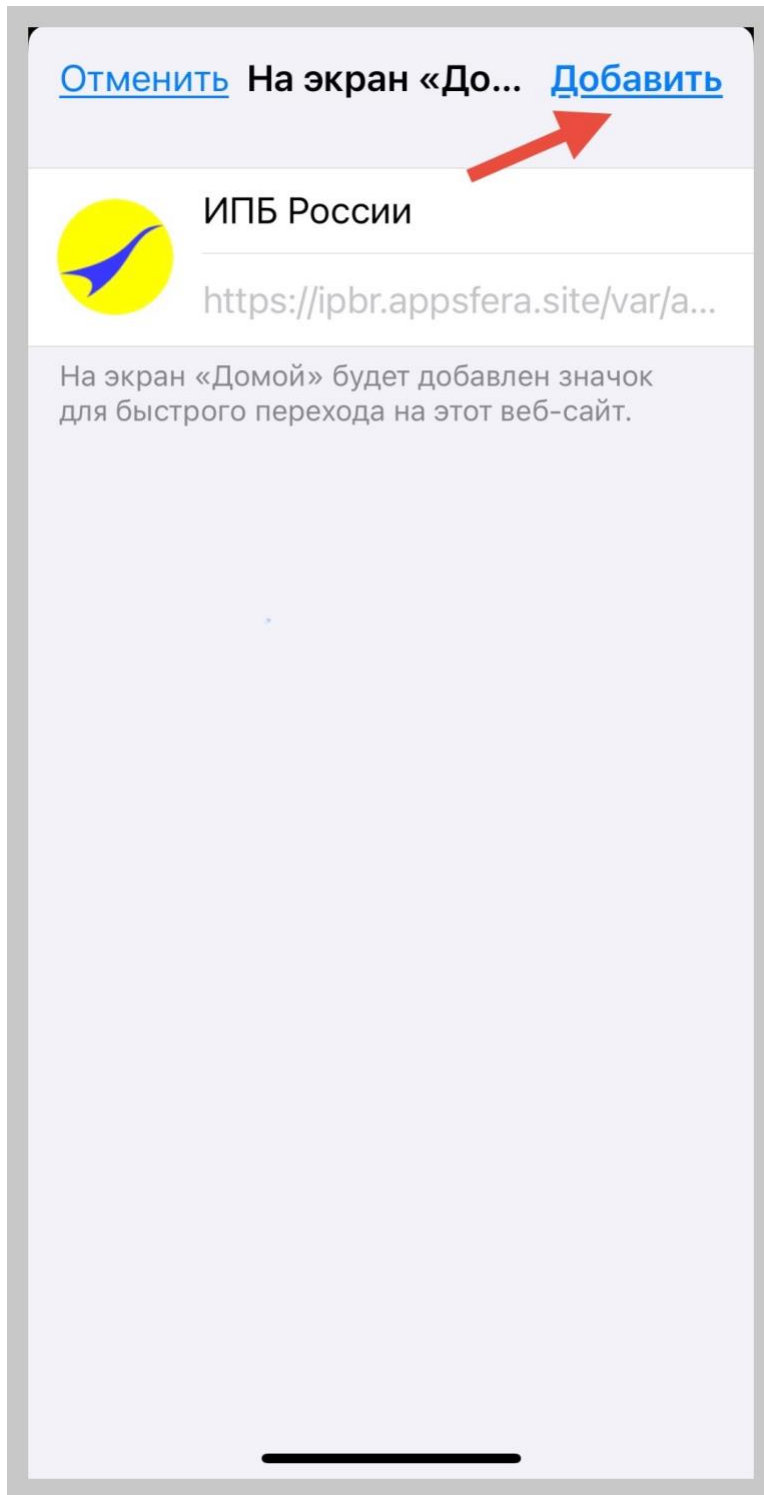


Шаг 2: Нажмите на иконку 'Поделиться' внизу экрана.

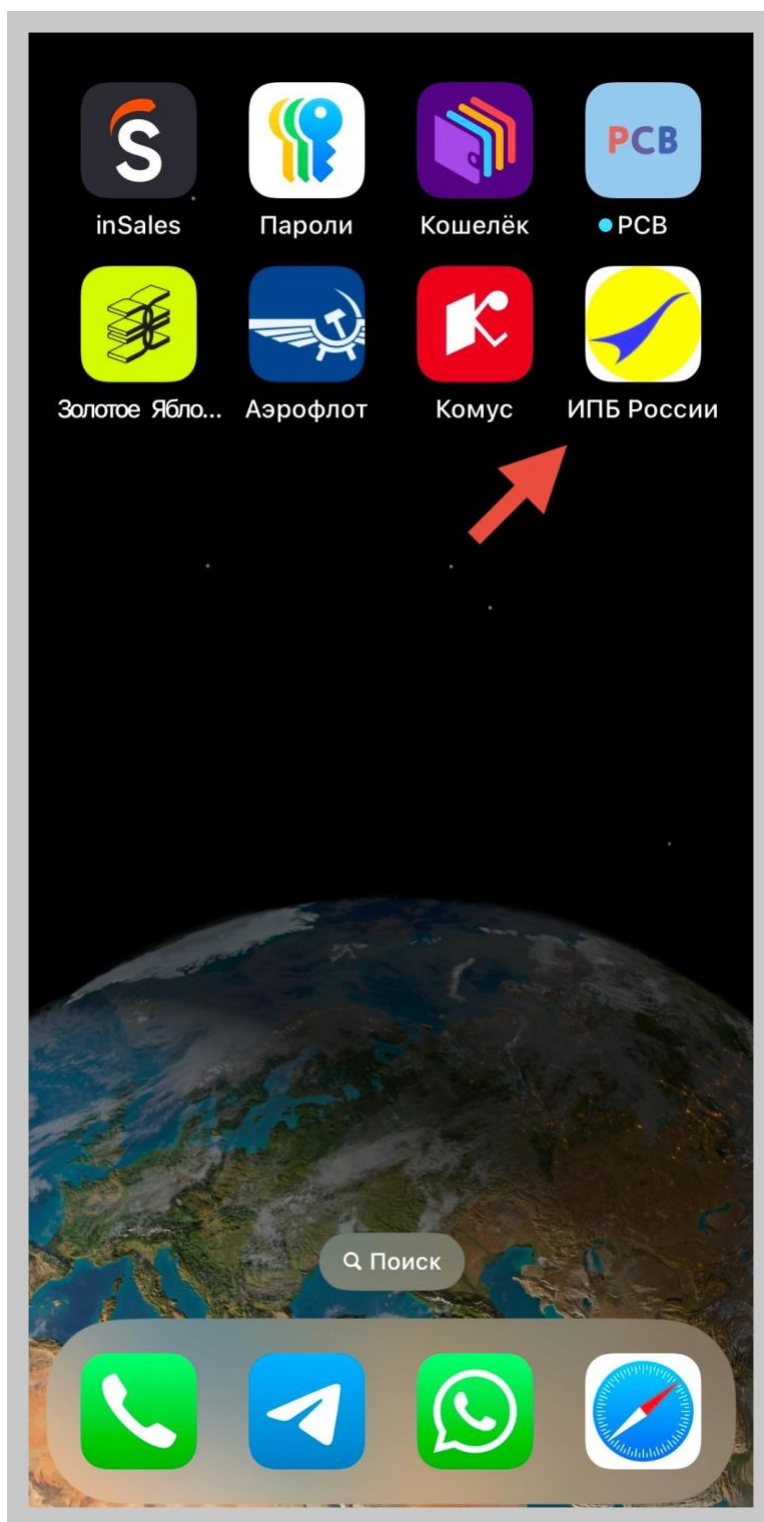
Шаг 3: В появившемся меню выберите 'На экран «Домой»'.



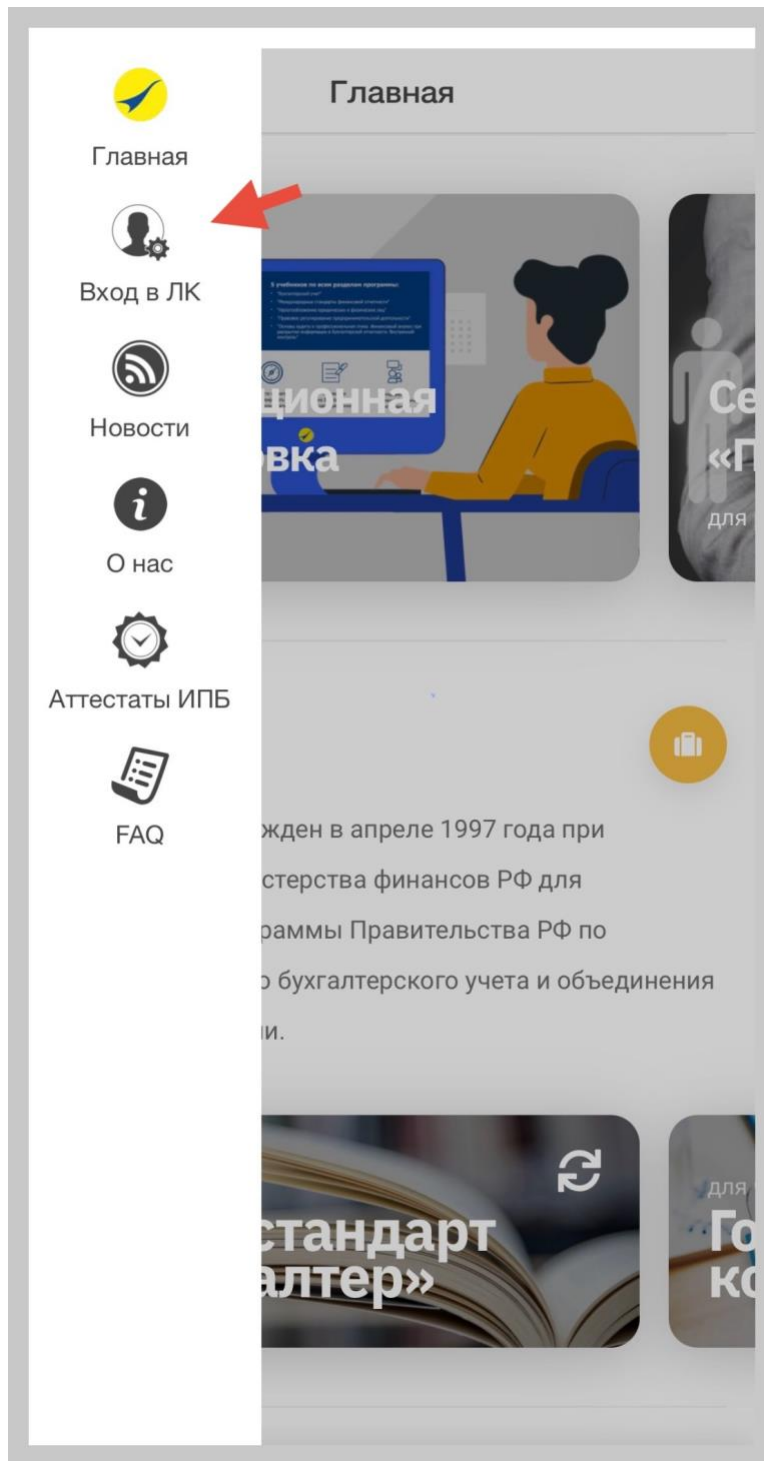
Шаг 4: подтвердите добавление, нажав кнопку 'Добавить'



Шаг 5: Иконка появится на экране вашего смартфона. Войдите через нее в приложение ИПБ России



## Шаг 6: В приложении войдите в Личный кабинет



15:27

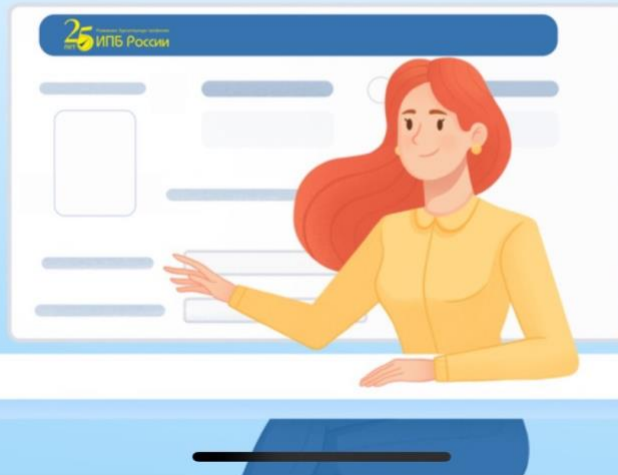


Вход в ЛК

## Приложение ИПБ России

Используйте свой email и пароль  
из системы личного кабинета ДЧ  
ИПБ России, для входа нажмите  
кнопку ниже.

[Вход в личный кабинет](#)



Шаг 7: Введите ваши учетные данные и наслаждайтесь использованием

The image shows a mobile application interface for logging in. At the top, the status bar displays the time 15:27, LTE signal strength, and battery level. Below the status bar is a navigation bar with a home icon on the left, the title 'Профиль ДЧ' in the center, and a settings gear icon on the right. The main content area contains a white rounded rectangle with two input fields: 'Email' (with a person icon) and 'Password'. A red arrow points to the 'Email' field. Below the input fields is a large blue button labeled 'Log in'. At the bottom of the screen, there is a black horizontal bar, likely representing the home indicator on an iPhone.